

2

時こくと 時間の もとめ方

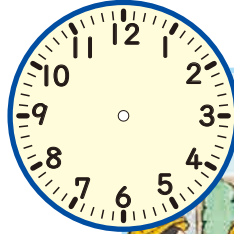
時こくと 時間の もとめ方を 考えよう

ななみさんの クラスでは、町の 様子を 調べに 行きました。

D
ふくしゅう

時 分

時こくと 時間
143ページ⑧

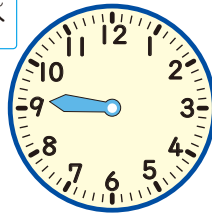
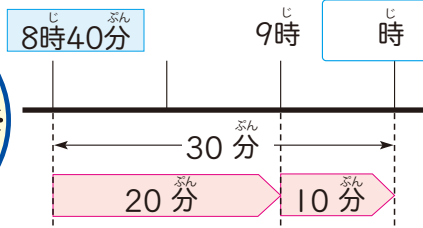


I 時こくと 時間の もとめ方

学校を 8時40分 に 出 て、30分 歩くと 商店がいに 着きました。着いた 時こくは 何時何分ですか。

? 30分後の 時こくの もとめ方を 考えよう。

D
シミュレーション



どけい
時計に、
なが
長い はりを
かきこもう。



30分 < 9時まで 20分
9時から 10分

まとめ

ちようどの 時こくの 前と 後で 分けて 考えると、時こくを もとめやすいね。



はると

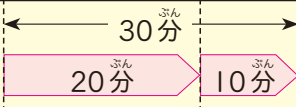
D
練習



練習 7時50分から 40分後の 時こくを もとめましょう。

8時 9時

8時10分 8時20分 8時30分 8時40分 8時50分



じ ぶん
時 分



じ ぶん
時 分

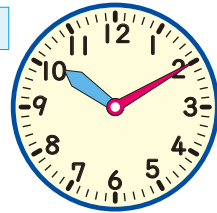
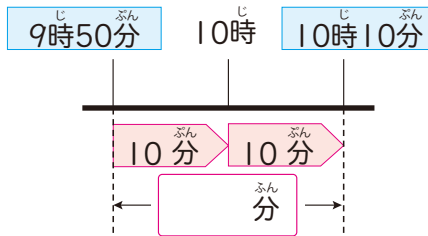


2

しょうてん じ ぶん で こうえん じ ぶん
商店がいを 9時50分に 出て、公園に 10時10分に
つ しょうてん こうえん じ かん
着きました。商店がいから 公園まで、かかった 時間は
なんぶん
何分ですか。

? じ かん かの かた かんが
時間の もとめ方を 考えよう。

D
シミュレ
ーション



まとめ

○ ちょうどの じこくを もとに かんが かんが
考えると、時間を もとめやすいね。



D
練習

練習

2 10時30分から 11時10分までの 時間を もとめましょう。

3 10時40分から 11時15分までの 時間を もとめましょう。

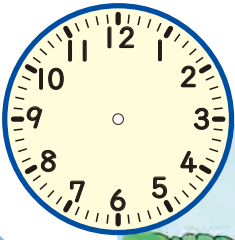
10時

11時

↑
11時15分



じ ぶん
時 分



3

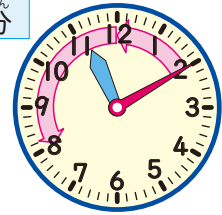
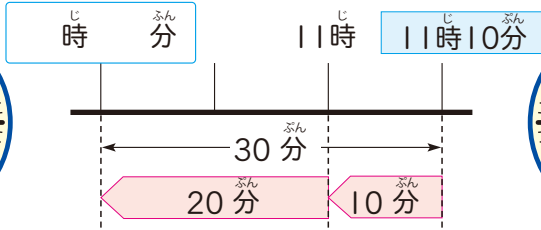
こうえん 公園を 出 30分 歩いて、がっこう 学校に じ ぶん 11時10分に 着きました。こうえん 公園を 出 じ 時こくは なんじ なんぶん 何時何分ですか。

① もとめる じ 時こくは、じ ぶん 11時10分から なんぶんまえ 何分前の じ 時こくですか。

? 30分前の じ 時こくの もとめ方 を かんが 考えよう。

D シミュレーション

どけい 時計に、なが 長い はりを かきこもう。



まとめ

ちようどの じ 時こくを もとに かんが 考えると、じ 時こくを もとめやすいね。



D 練習

練習

④ じ ぶん 11時30分から ぶんまえ 40分前の じ 時こくを もとめましょう。

⑤ さえさんの 家から びやういん 病院まで ぶん 20分 かかります。じ ぶん 10時10分までに びやういん 病院に 着く ためには、おそくとも なんじ なんぶん 何時何分までに 家を出なければ ならないでしょうか。

ほじゅう
129ページ

じ 10時

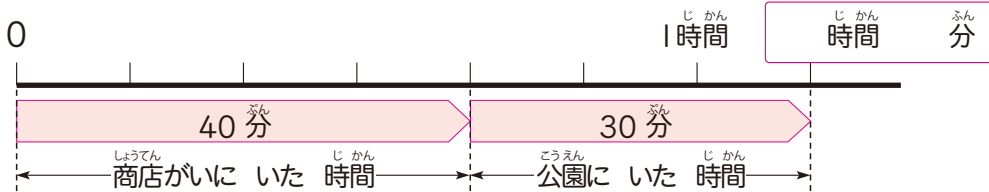
じ 11時



4

しょうてん じ かん ぶん こうえん じ かん
 商店がい に いた 時間は 40分、公園に いた 時間は
 ぶん
 30分です。あわせて 何時間何分ですか。

? あわせた 時間の もとめ方を 考えよう。



- 1 町の 様子を 調べに 行くのに
 ある 歩いた 時間は、右のとおりです。
 ある 歩いた 時間は、全部で
 なん 何時間何分ですか。

がっこう しょうてん	学校から 商店がい	30分
しょうてん こうえん	商店がいから 公園	20分
こうえん がっこう	公園から 学校	30分

まとめ

60分 = 1時間を 使って 考えると、あわせた 時間をもとめやすいね。

D
練習

- 6 つよしさんは、しんせきの 家へ 遊びに
 行くのに、電車と バスを 使いました。
 まず、電車に 1時間50分 乗り、
 その後 バスに 20分 乗りました。
 のりものに 乗った 時間は、あわせて 何時間何分ですか。

1 時間 50 分

20 分

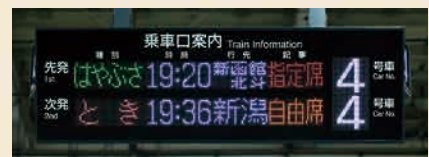


ますりんつうしん

19時20分って、何時間何分？

えき 駅や バスの ていりゅう所で、
 「19:20」のように 書かれている ことが
 あります。「19:20」は、
 ごご 午後7時20分を 表しています。

このように 表すと、午前と 午後を まちがえる ことが なくなります。



2 短い 時間

だれが いちばん 長い 時間 とばせるかな。



紙ひこうきが とんでいる 時間の 表し方を 調べましょう。

1分より 短い 時間の 表し方を 調べよう。

1分より 短い 時間の たんに、秒 があります。

時間の たんに 143ページ ⑧

1分 = 60秒



短い 時間は、ストップウォッチを 使って はかると べんりだよ。

1 右の ストップウォッチは、それぞれ 何秒を 表していますか。

ア 秒

イ 秒



まとめ

1分より 短い 時間は、秒を 使うと 表せるね。



しほ



練習

1 80秒は 何分何秒ですか。また、2分は 何秒ですか。

ほじゅう 129ページウ

2 目を つぶって、1分 たったと 思ったら、手を あげましょう。



10秒や 30秒でも やってみよう。

3 ()に あてはまる、時間の たんいを 書きましょう。

① テレビの コマーシャルの 時間 …… 15()

② 朝 起きてから 夜 ねるまでの 時間 …… 15()



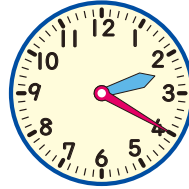
がくしゅう
学習の
しあげ

じ 時こくと じかん 時間の もとめ方 かつ



たしかめよう

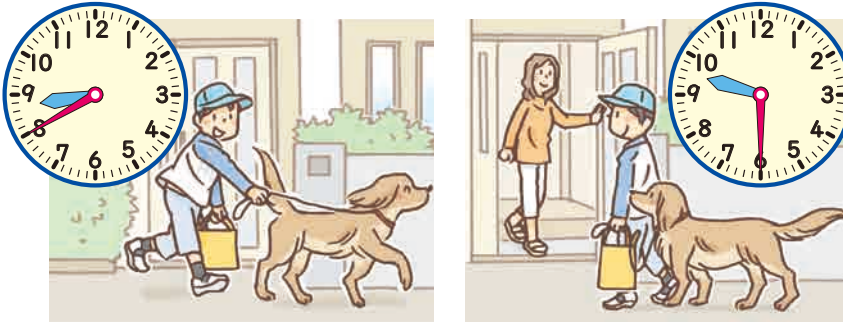
① 2時20分から、50分後の
時こくと、50分前の 時こくを
もとめましょう。



◀ 時こくの
もとめ方が
わかるかな？

24ページ 1
26ページ 3

② あつしさんは、午前8時40分から、
午前9時30分まで、犬を つれて さんぽを しました。
さんぽを した 時間は なんぶん
何分ですか。



◀ じかん
時間の
もとめ方が
わかるかな？

25ページ 2

③ □ に あてはまる 数を かきましよう。

① 100秒 = □ 分 □ 秒

② 90分 = □ 時間 □ 分

◀ じかん
時間の たんいが
わかるかな？

① 28ページ 1
② 27ページ 4

④ () に あてはまる、時間の たんいを かきましよう。

① 算数の じゅ業の 時間 …… 45()

② 50m 走るのに かかった 時間 …… 10()

③ 1日に ねる 時間 …… 9()

④ 学校の 休み時間 …… 20()

◀ じかん
時間の たんいが
わかるかな？

28ページ 1



チャレンジ
デジタル

