

時こくと時間のもともめ方

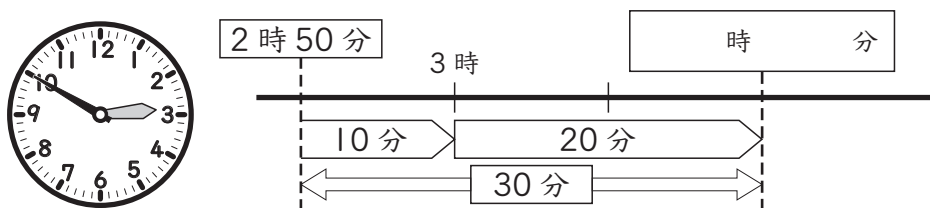
3年 組 番

めあて：時こくや時間をもとめることができる。

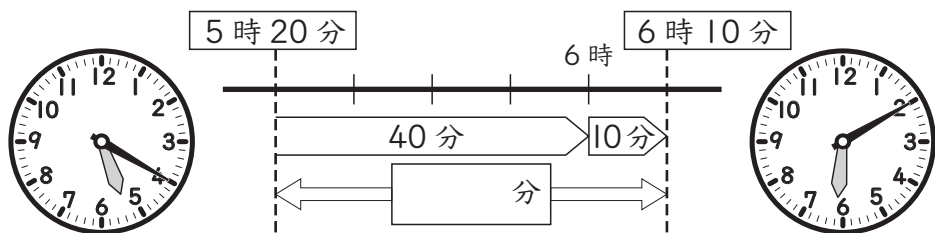
「時間」と「分」と「秒」のかん係がわかる。 名前

1 □にあてはまる時こくや時間を書きましょう。

- ① たくみさんは、2時50分に学校を出て、30分歩くと家に着きました。着いた時こくは、何時何分ですか。



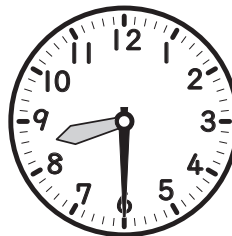
- ② みほさんは、5時20分に宿題を始めて、6時10分に終わりました。宿題をした時間は、何分ですか。



2 □にあてはまる時間のたんいを書きましょう。

- ① 学校のそうじの時間・・・15 □
 ② 50メートル走るのにかかった時間・・・9 □
 ③ 朝起きてから夜ねるまでの時間・・・15 □

- 3 8時30分から40分後の時こくと、40分前の時こくをもとめましょう。

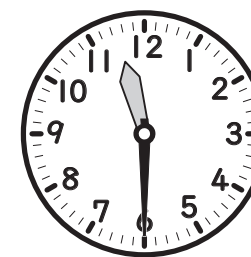
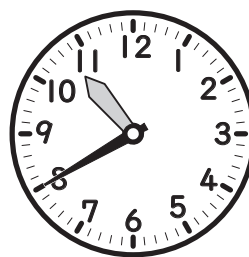


40分後 □ 時 □ 分

40分前 □ 時 □ 分

- 4 ひろきさんは、午前10時40分から、午前11時30分まで読書をしました。読書をした時間は何分ですか。

ちょうどの時こくをもとに考えると、時間をもとめやすいね。



□ 分

5 □にあてはまる数を書きましょう。

- ① 1分 = □ 秒 ② 2分10秒 = □ 秒
 ③ 120秒 = □ 分 ④ 100秒 = □ 分 □ 秒
 ⑤ 60分 = □ 時間 ⑥ 1時間30分 = □ 分