

# 時こくと時間のもともめ方

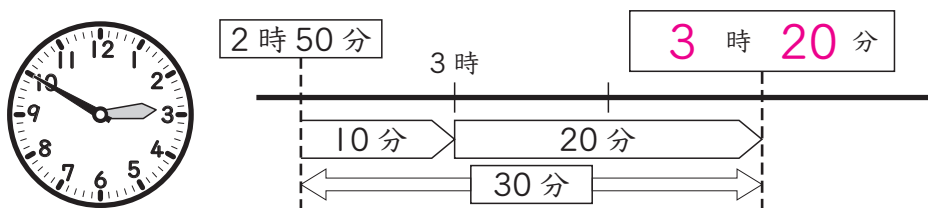
3年 組 番

めあて：時こくや時間をもとめることができる。

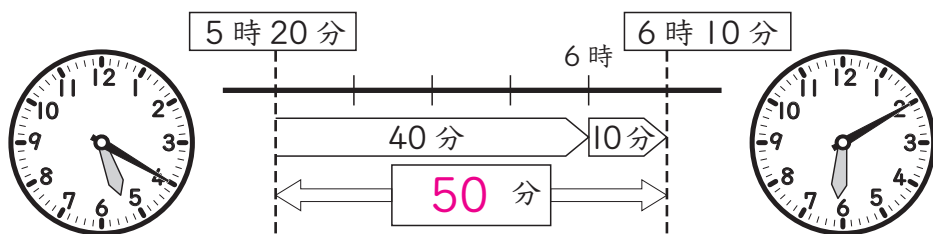
「時間」と「分」と「秒」のかん係がわかる。 名前

1 □にあてはまる時こくや時間を書きましょう。

- ① たくみさんは、2時50分に学校を出て、30分歩くと家に着きました。着いた時こくは、何時何分ですか。



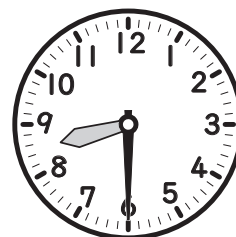
- ② みほさんは、5時20分に宿題を始めて、6時10分に終わりました。宿題をした時間は、何分ですか。



2 □にあてはまる時間のたんいを書きましょう。

- ① 学校のそうじの時間・・・15 分
- ② 50メートル走るのにかった時間・・・9 秒
- ③ 朝起きてから夜ねるまでの時間・・・15 時間

- 3 8時30分から40分後の時こくと、40分前の時こくをもとめましょう。



ちょうどの時こくの  
前と後で分けて  
考えると、時こくを  
もとめやすいね。

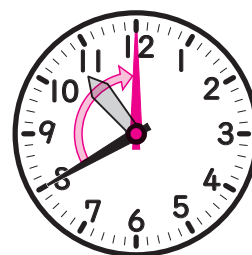
40分後 9時10分

40分前 7時50分

- 4 ひろきさんは、午前10時40分から、午前11時30分まで読書をしました。読書をした時間は何分ですか。



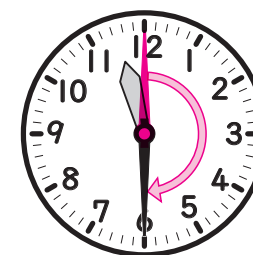
ちょうどの時こくをもとに考えると、時間をもとめやすいね。



11時まで20分



50分



11時から30分

5 □にあてはまる数を書きましょう。

- ① 1分 = 60 びょう秒
- ② 2分10秒 = 130 秒
- ③ 120秒 = 2 分
- ④ 100秒 = 1 分 40 秒
- ⑤ 60分 = 1 時間
- ⑥ 1時間30分 = 90 分