



おも
重さについて
かんが
考えてみると？

① どちらが ^{おも} 重いかな？



ドッジボール



ソフトボール



ソフトボールの
ほうが
^{ちい}小さいけど…。

② ^{おも} 重さは かわるかな？



^{つく}作る ^{まえ}前の
ねん土



^{ぜんぶ}全部 ^{つか}使って
つくった もの

かわった ものは…。



③ いちばん ^{おも} 重いのは？



^も持って
くらべれば
わかるかな。



①～③について、みんなで ^{はな} ^あ話し合ってみよう。



あみ

①で、^{おお}大きさが
^{おお}大きいほうが、
かならず ^{おも}重いとは…。



みさぎ

②で、^{かたさ}形が
かわっても
^{おも}重さは…。



はると

③で、^{おな}同じくらいの
^{おも}重さの ものを
くらべたら…。



2

まえ
前の ページの いろいろな ものの 重さは、それぞれ
どれだけと いえば よいでしょうか。

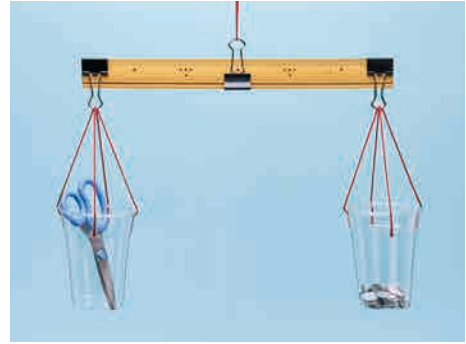
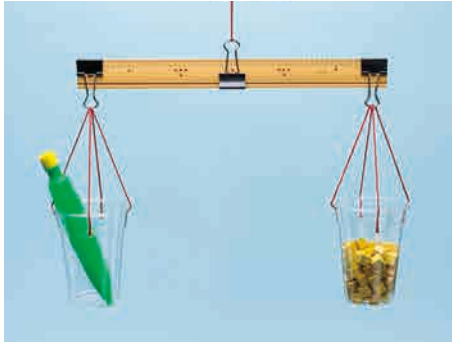
? おも 重さを 数で 表す 方法を 考えよう。

なが
長さや かさの ときは…



みさき

- 1 もとに する ものを 決めて、
のりや はさみなどが、
それぞれ 何こ分の 重さに
なるか 調べてみましょう。



はかるもの	もとに する もの	
	つき木	1 円玉
のり	68こ	32こ
はさみ	51こ	24こ
でんち 電池	43こ	20こ

もとに する ものは、1この
おも 重さが どれも 同じでないとい
いけないね。



はると

おな
同じ ものでも、もとに
する ものが ちがうと、
おも 重さを 表す 数も…。

- 2 のり、はさみ、電池の 中で、いちばん 重い ものは どれですか。
- 3 はさみは 電池より、1円玉で 何こ分 重いと いえますか。

まとめ

同じ 重さの ものが 何こ分 あるかを 調べると、重さも 数で 表せるね。



こうた



あみ

∥それなら∥

長さや かさのように、重さにも
たんいがあるのかな。



3

みんなが、同じ 重さを 同じ 数で 表すには、
どのように すれば よいでしょうか。

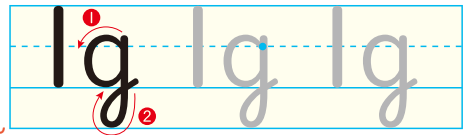
? 重さの 表し方を 調べよう。

重さは、たんに した 重さが 何ぶん あるかで 表します。
重さの たんいには、グラム が あり、g と 書きます。

えんだま
1円玉 | この
おも
重さは 1gです。



D
gの 書きじゆん



1 のり、はさみ、電池の 重さは、それぞれ 何gですか。

まとめ

重さは、1gが 何ぶん あるかで 表す ことができるね。



しほ

D
練習

練習

1 1円玉 100この 重さは 何gですか。

2 1円玉を 使って、ほかの ものの 重さを
調べましょう。



はかる 前に、重さの
見当を つけよう。

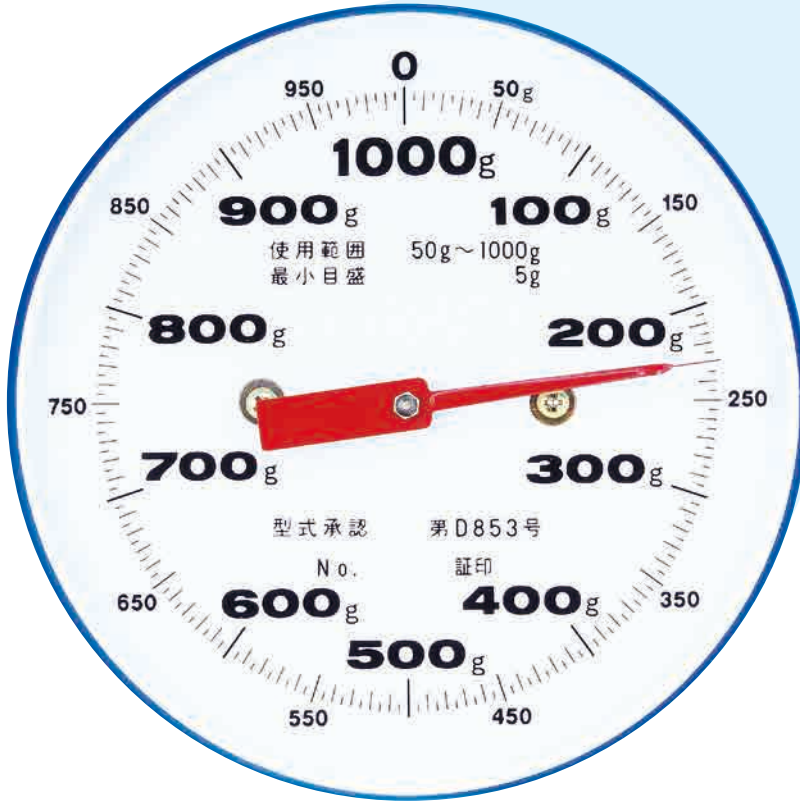


重さ調べ		
はかるもの	見当をつけた重さ	じっさいの重さ
ホチキス	90g	83g
マジック	50g	



2 はかりの ^{つか} ^{かた} 使い方

ふてばこ ^{おも} 筆箱の 重さを、はかりを ^{つか} 使って
 しら ^{ふてばこ} ^{おも} 調べます。筆箱の 重さは ^{なん} 何gですか。



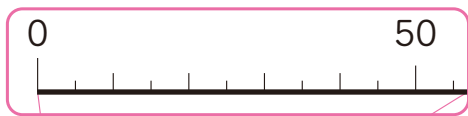
^{すうちよくせん} 数直線を
 まるく ^{した} した
 みたいだけど...



? はかりの ^{しら} しくみを 調べよう。

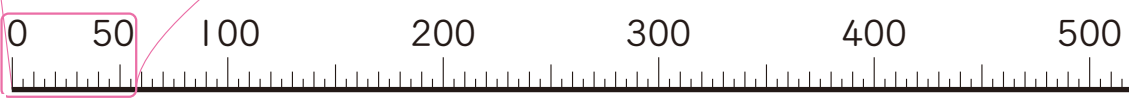
D
 シミュレ
 ション

- 1 ^{うえ} 上の はかりでは、^{なん} 何gまで はかれますか。
- 2 いちばん ^{ちい} 小さい ^{なん} 1メモリは、^{あらわ} 何gを ^{あらわ} 表していますか。



0と 50の ^{あいだ} 間は、
 いくつに
^わ 分けられているかな。

^{すうちよくせん} 数直線の ^{かた} よみ方
 118ページ②



- 3 前の ページの、^{ふてばこ}筆箱の ^{おも}重さは ^{なん}何gですか。
- 4 前の ページの はかりで、^{した}下の ^{おも}重さを ^{あらわ}表す ^{めもり}メモリに、↑を かきましょう。
- ア 100g イ 250g ウ 460g エ 780g

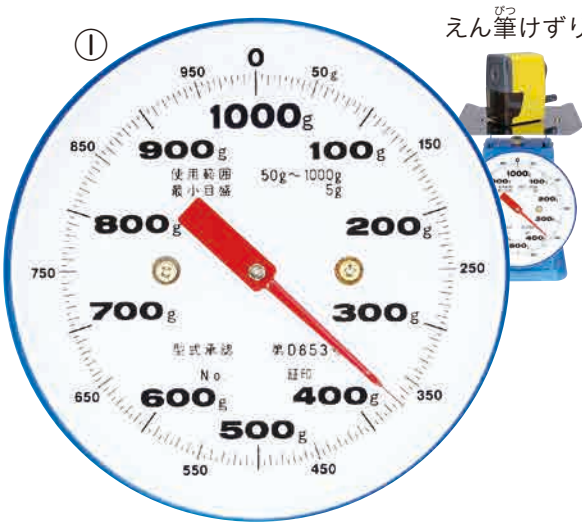
まとめ
はかりを よむ ときは、^{すうちよくせん}数直線を よむ ときと ^{おな}同じように ^{かんが}考えれば いいね。



D
練習

練習

⚠ 下の ものの ^{おも}重さは ^{なん}何gですか。



ほじゅう
108ページカ

はかりを 使う ときの 注意

- 1 はかりを ^{たい}平らな ^{ところ}ところに おく。
- 2 はりが 0 を さすように する。
- 3 ^{しょうめん}めもりは 正面から よむ。



はかりには、しずかに のせよう。
はかれる ^{はんい}はんいが ^き決まっているよ。



みさき



「それなら」
1000gより ^{重い}重い ^{もの}ものは
どうやって ^{はかる}はかるのかな。



前のページの はかりでは
はかれなかったよ。



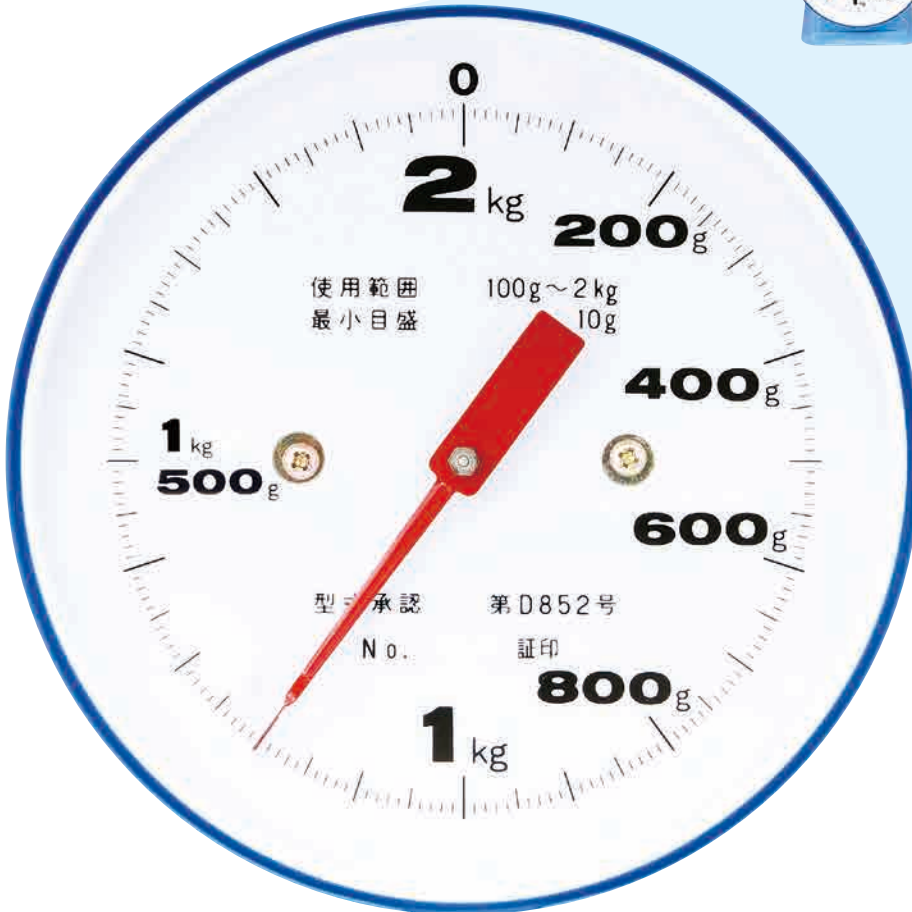
こうた

2

ランドセルの 重さを 調べましょう。

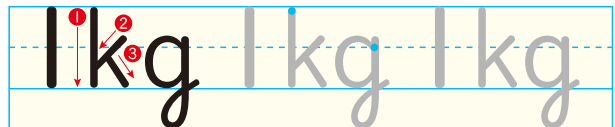


? 重い ものの 重さの 表し方を 調べよう。



重い ものを 表す ときには、キログラム という たんいを 使います。
キログラムは kg と 書き、1 kg は 1000g です。

1 kg = 1000 g



- ① ランドセルの ^{おも}重さは ^{なん なん}何kg何gですか。また、^{なん}何gですか。
- ② 前の ^{まえ}ページの ^{した}はかりで、^{おも}下の ^{あらわ}重さを ^{あらわ}表す ^{めもりに}メモリに、↑を ^{かきましょ}かきましょう。
ア 1kg500g イ 700g ウ 1kg850g

まとめ
^{おも}重い ^{おも}ものの ^{おも}重さは、○kgを ^{つか}使うと、^{ちい}小さい ^{かず}数で ^{あらわ}表せるね。



D
練習

- ② ^{した}下の ^{おも}ものの ^{おも}重さは ^{なん なん}何kg何gですか。また、^{なん}何gですか。

① ^{しよどう}書道セット

② ^{こくばん け}黒板消しクリーナー

- ③ ①~④の ^{おも}重さを、()の ^{なか}中の ^{たんで}たんで ^{あらわ}表しましょう。
- ① 2kg300g (g) ② 3kg50g (g)
 ③ 1600g (kg、g) ④ 2050g (kg、g)

kg g
 3 0 5 0

ほじゅう
109ページキ

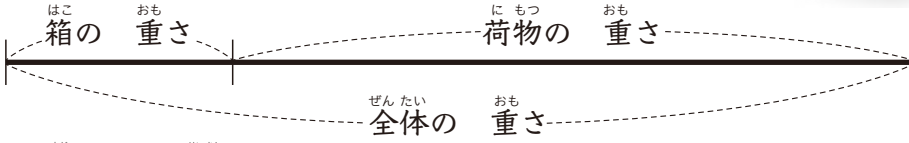
- ④ ^{おも}重さの ^{けんとう}見当をつけてから、^{いろいろ}いろいろな ^{もの}もの
重さを ^{はかりましょ}はかりましょう。

はかる もの	けんとう つけた おも 重さ	じつ 実さいの おも 重さ
さんずう 算数の ノート	150g	120g
こくご 国語じてん		



3

おも 重さ 400gの はこ 箱に、1 kg200gの
 に もつ 荷物を入 いて おく 送ります。
 ぜんたい 全体の おも 重さは どれだけですか。



長さや かさの 計算と
 同様に 考えると //

たんに 注目して…



g + kg g = kg g

? おも 重さの 計算について 考えよう。

1 ぜんたい 全体の おも 重さは 何 kg 何 g ですか。



まとめ

おも 重さの 計算も、長さや かさと同様に、

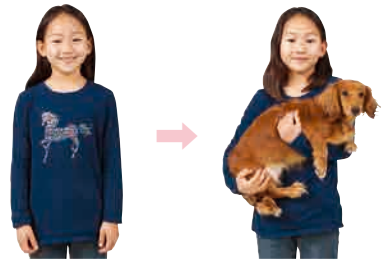
同じ たんの 数どうしを たしたり ひいたりすれば いいね。



D 練習

5 まおさんの 体重は 26kg500gです。犬を だいて 是かたら、31kg600gに なりました。 犬の 体重は 何 kg 何 g ですか。 また、何 g ですか。

26kg500g 31kg600g



6 いろいろな ものを 使って、 1kgの 重さをつくってみましょう。

1kgの 重さを 知ってれば、 いろいろな ものの 重さの 見当をつけられるね。



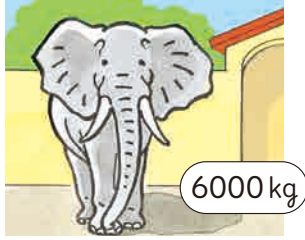
しほ



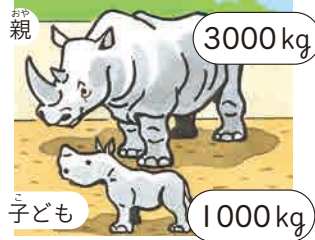
それなら // 犬より 大きい 動物の 体重は、かなり 重そうだけど…

しほさんは、市の動物園に いる 大きい 動物の 体重を 調べました。

ゾウ



サイ



カバ



4

上の 動物の 体重を、小さい 数で 表すには、どうすれば よいでしょうか。

とても 重い ものの 重さを 表す たんいが あれば…。



りく

とても 重い ものの 重さを 表す たんいを 調べよう。

とても 重い ものの 重さを 表す たんいに、**トン** があります。
 トンは **t** と 書き、1t は 1000kg です。

1t = 1000kg

D
tの書きじゆん



- 1 子どもの サイの 体重は 何tですか。
- 2 ゾウ、親の サイの 体重は、それぞれ 何tですか。
 また、カバの 体重は 何t何kgですか。

まとめ

とても 重い ものの 重さは、**t** を 使うと、小さい 数で 表せるね。



みさき

D
練習

練習



① 3t = kg

② 2t60kg = kg



5

した なが おも しろ
下の 長さや 重さ、かさの たんいについて 調べましょう。

mm m km

g kg

mL L

なが 長さ、かさの たんい
119ページ ⑨⑩

- 1 kmは、1 mの 何こ分の 長さですか。
- 1 kgは、1 gの 何こ分の 重さですか。

1 km = 1000 m
だから…。



はると

1 kmや 1 kgは、どちらも m(メートル)や g(グラム)に
k(キロ)という ことばが ついているね。



りく

❓ たんいの 前に つく ことばの 意味を 考えよう。

- 3 1 mは、1 mmの 何こ分の 長さですか。
- 4 1 Lは、1 mLの 何こ分の かさですか。

1 m = 100 cm、1 cm = 10 mm
だから、1 m = 1000 mmだね。

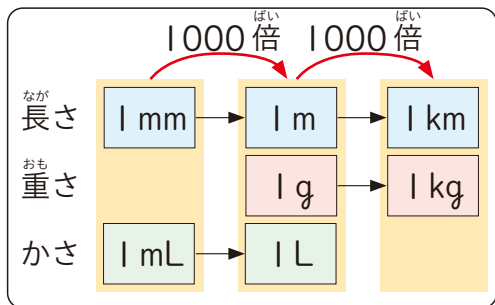


みさき

まとめ

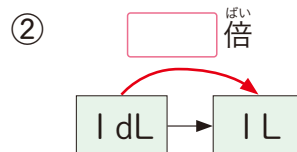
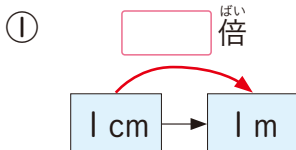
● m(ミリ)という ことばが
つく たんいの 長さや かさを
1000倍すると、それぞれ
m(ミリ)が とれる。

● m(メートル)や g(グラム)で
あらわ 表される 長さや 重さを、1000倍すると、それぞれ k(キロ)
という ことばが ついて、km、kgで 表される。



∥ それなら ∥

5 に あてはまる 数を 書きましょう。



がくしゅう
学習の
しあげ

おも 重さの たんいと はかり方 かた



たしかめよう

⚠ 下の はかりを みて 答えましょう。



- ① 何 kg まで はかる ことができますか。
- ② はりの さしている 重さを いいましょう。
- ③ 下の 重さを 表す めもりに、↑ を かきましょう。

ア 300g イ 950g ウ 1kg450g エ 1kg700g

⚠ ② 365g の かんづめの 中身の 重さを、下の ㊦、㊧、㊨ の どれか 一つを 使って もとめましょう。

- ㊦ かんづめの 高さ …………… 10cm
- ㊧ かんづめの ねだん …………… 250円
- ㊨ かん の 重さ …………… 70g

⚠ ③ () に あてはまる、重さの たんいを かききましょう。

- ① りんご | この 重さ …………… 300()
- ② 自転車 | 台の 重さ …………… 12()
- ③ 算数の 教科書 | さつの 重さ …………… 250()
- ④ バス | 台の 重さ …………… 14()

◀ はかりを
よむ ことが
できるかな？

36ページ 2

◀ 中身の 重さを
もとめる ことが
できるかな？

38ページ 3

◀ 重さの たんいの
大きさが
わかるかな？

33ページ 3

36ページ 2

39ページ 4



つないでいこう 算数の目 ~大切な 見方・考え方

① もとに する 大きさが 何こ分 あるかで、長さ、かさ、重さを 表す

- ① りくさんたち 3人は、右の表を見て、
重さの 表し方を 振り返っています。
□ に あてはまる ことばを 答え、3人の
考えを せつ明しましょう。

はかるもの	もとに する もの	
	つみ木	1円玉
のり	68こ	32こ
はさみ	51こ	24こ
電池	43こ	20こ



りく

重さは、もとに する 重さの □ かで 表します。



しほ

上の 表のように、もとに する
重さが ちがうと、重さを 表す
□ も ちがってしまいます。

g、kgなどの たんいを 使えば、
重さを 表す □ が 同じに なって
べんりです。



はると

- ② □ に あてはまる 長さや かさ、重さを 答えましょう。

① 4mは、□ の 4こ分の 長さです。

② 4Lは、□ の 4こ分の かさです。

③ 4gは、□ の 4こ分の 重さです。

④ 4kgは、□ の 4こ分の 重さです。



どれも、
もとに する
大きさの
4こ分
で
表されているね。

『できるように なった こと』『次に 考えてみたい こと』は どんな ことかな。



こうた

ものの 重さを g、kg、t
という たんいを 使って
表せるようになった。



あみ

長さ、かさ、重さの たんいを
学習して、たんいが べんりな
ことが わかった。



ふくしゅうの
ページ

おぼえているかな？

こた 答え ▶ 117ページ

D
ふくしゅう
練習

- 1 ① $492 + 567$ ② $3965 + 4835$
③ $608 - 139$ ④ $1000 - 294$

- 2 ① $28 \div 7$ ② $42 \div 6$ ③ $72 \div 9$ ④ $32 \div 8$
⑤ $70 \div 8$ ⑥ $30 \div 4$ ⑦ $53 \div 6$ ⑧ $51 \div 7$
⑨ $4 \div 4$ ⑩ $0 \div 5$ ⑪ $90 \div 3$ ⑫ $46 \div 2$

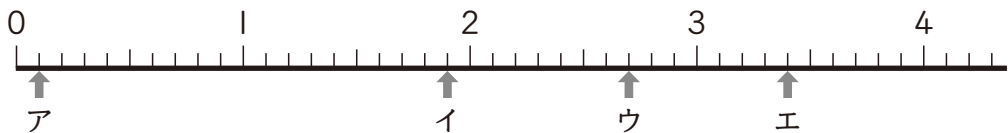
わり算
118ページ④

- 3 こうたさんは、家を 午後2時40分に 出て、
図書館に 午後3時に 着きました。
家から 図書館まで かかった 時間は 何分ですか。



じゅんぴ

- 4 下の ア、イ、ウ、エの めもりが 表す 数は いくつですか。

数と 計算で
あそぼう

100を めざして

- の 中に、□ から □ の 9まいの カードから 3まいを えらんで、おきます。
①、②に 合う かけ算の 式を つくろう。

式 $\square \times \square$

- ① 答えが 100に なる 式
② 答えが 100に ならず、100に いちばん 近く なる 式

②の 式は
1つでは
ないよ。