

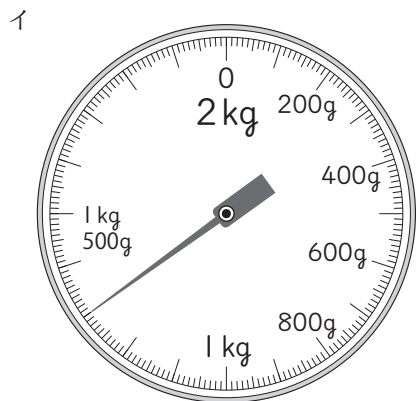
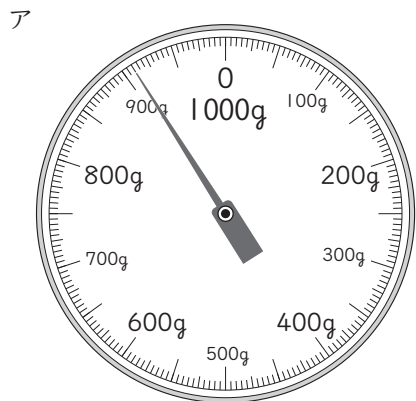
重さのたんいとはかり方

3年 組 番

めあて：重さのたんいとはかり方がわかる。
長さやかさ、重さのたんいのしくみがわかる。 名前 _____

数直線をよむときと同じように
考えればいいね。

① 下のはかりを見て答えましょう。



① ア、イのはかりのいちばん小さいめもりは何^{あらわ}gを表していますか。

ア

イ

② ア、イのはかりで、はりのさしている重^{おも}さをかきましょう。

ア

イ

③ 上のはかりで、下の重さを表すめもりに→をかきましょう。

アのはかり 300g

イのはかり 1kg250g

② □にあてはまる重さのたんいを書きましょう。

① 筆箱ふでばこ1この重さ・・・180 ② 1Lの水の重さ・・・1

③ じしょ1さつの重さ・・・1250 ④ ゾウの体重たいじゅう・・・6

③ □にあてはまる数を書きましょう。

① 1kg800g = g ② 2700g = kg g

③ 3kg40g = g ④ 2050g = kg g

⑤ 1t = kg ⑥ 2t600kg = kg

④ 重さ400gのかごに、りんごを900g入れました。
重さはあわせて、何kg何gですか。

式 答え

⑤ にもつが入ったランドセルの重さをはかると、1kg740gでした。
中にもつの重さは、760gです。ランドセルの重さは何gですか。

式 答え

⑥ □にあてはまる数を書きましょう。

