

# 重さのたんいとはかり方

3年 組 番

めあて：重さのたんいとはかり方がわかる。

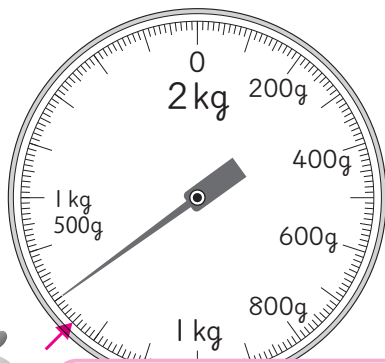
長さやかさ、重さのたんいのしくみがわかる。 名前

① 下のはかりを見て答えましょう。

ア



イ



0と100の間に20めもりあるね。



0と200の間に20めもりあるね。

① ア、イのはかりのいちばん小さいめもりは何gを表していますか。

ア

イ

② ア、イのはかりで、はりのさしている重さをかきましょう。

ア

イ

③ 上のはかりで、下の重さを表すめもりに→をかきましょう。

アのはかり 300g

イのはかり 1kg250g

数直線をよむときと同じように考えればいいね。

② □にあてはまる重さのたんいを書きましょう。

① 筆箱ふでばこ1この重さ・・・180

② 1Lの水の重さ・・・1

③ じしょ1さつの重さ・・・1250

④ ゾウの体重たいじゅう・・・6

③ □にあてはまる数を書きましょう。

① 1kg800g =  g

② 2700g =  kg  g

③ 3kg40g =  g

④ 2050g =  kg  g

⑤ 1t =  kg

⑥ 2t600kg =  kg

④ 重さ400gのかごに、りんごを900g入れました。重さはあわせて、何kg何gですか。

しき式

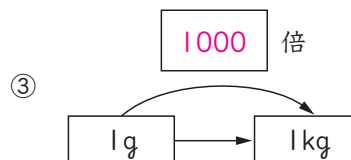
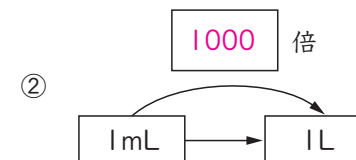
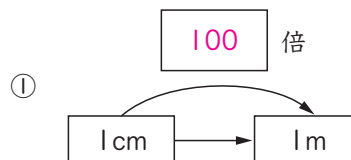
答え

⑤ にもつが入ったランドセルの重さをはかると、1kg740gでした。中にもつの重さは、760gです。ランドセルの重さは何gですか。

式

答え

⑥ □にあてはまる数を書きましょう。



1000倍すると、mLやmgのm(ミリ)がとれるね。  
1000倍すると、m(メートル)やgにk(キロ)がついて、kmやkgになるね。